

Ausdruck über den Druckertreiber unter Windows

Wenn Sie über keine Bildbearbeitungsprogramme verfügen, bei dem Sie den Druckfarbraum festlegen können, besteht die Möglichkeit das Druckprofil direkt über den Druckertreiber zu installieren.

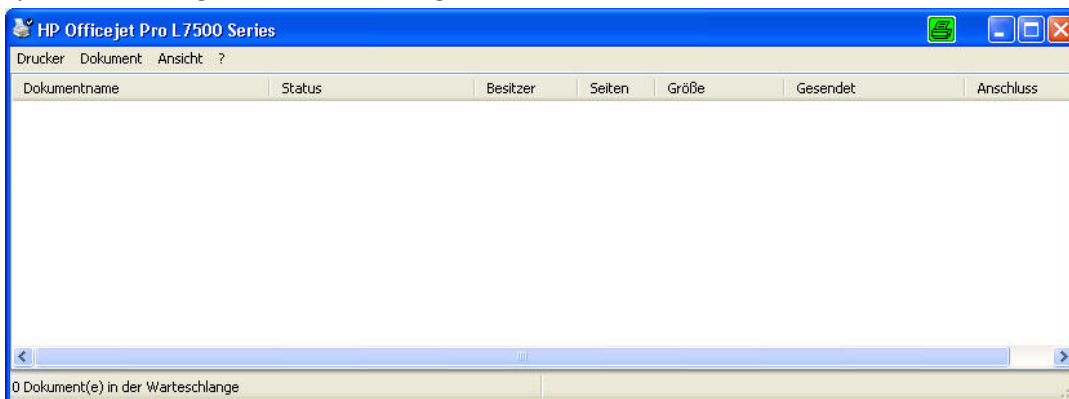
Dafür sind folgende Schritte notwendig:

Mac OS X Anwender aufgepasst:

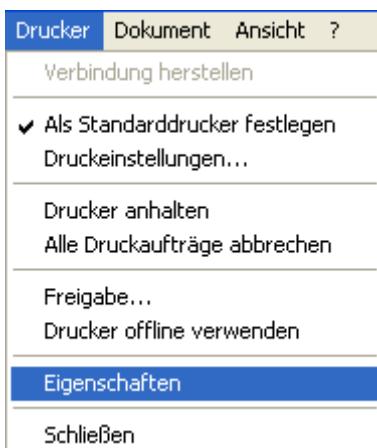
Bei Mac OS X finden Sie diese Einstellung unter [ColorSync Utility > Devices > (Ihr Drucker) > Current Profile...]. Gegebenenfalls müssen Sie zuvor aus [/Library/ColorSync/Profiles...] die bzw. das aktuell zugewiesene Profil zunächst entfernen.

Gehen Sie auf die Eigenschaften Ihres Treibers:

Systemsteuerung ->Drucker und Faxgeräte -> Ihr Drucker

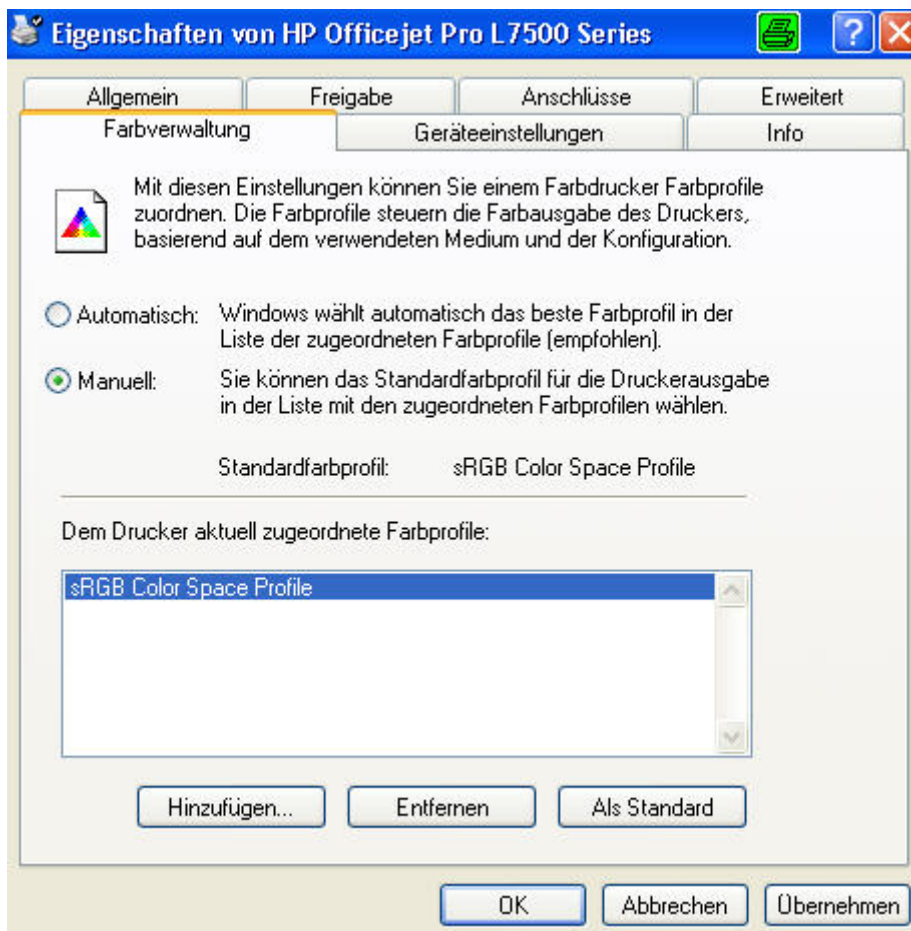


In diesem Fenster Wählen Sie bitte Drucker -> Eigenschaften



Ausdruck über den Druckertreiber unter Windows

Nun wird das Fenster „Eigenschaften“ geöffnet:



- Gehen Sie auf die Registerkarte **Farbverwaltung**.
- Entfernen Sie die dort zugeordneten Farbprofile (falls vorhanden).
- Gehen Sie auf **Hinzufügen ...** (hier wählen Sie bitte das von uns erstellte Profil aus).
- Ändern Sie die Zuordnung des Profils von **Automatisch** auf **Manuell**.
- Legen Sie Ihr neues Profil „**Als Standard**“ fest.

Damit ist das Profil für künftige Ausdrücke fest eingebunden.

Ausdruck über den Druckertreiber unter Windows

Für Rückfragen stehen wir gerne zu Ihrer Verfügung.

Schöne Grüße

Michael Deinhammer

www.drucker-kalibrieren.com

info@drucker-kalibrieren.com